

Riešenie dopravy

– nevyhnutný predpoklad ďalšieho rozvoja cestovného ruchu v Tatrách

Stretnutie s médiami, 27. 07. 2017

TMR – stredoeurópsky líder v cestovnom ruchu










Vývoj TMR v rokoch:

2006

Horské strediská	Krajina	Prepravné zariadenia	B & R	Zábavný park	Aquapark	Hotel	Zamestnanci	Obrat
								
2	1	8	3	0	0	0	120	

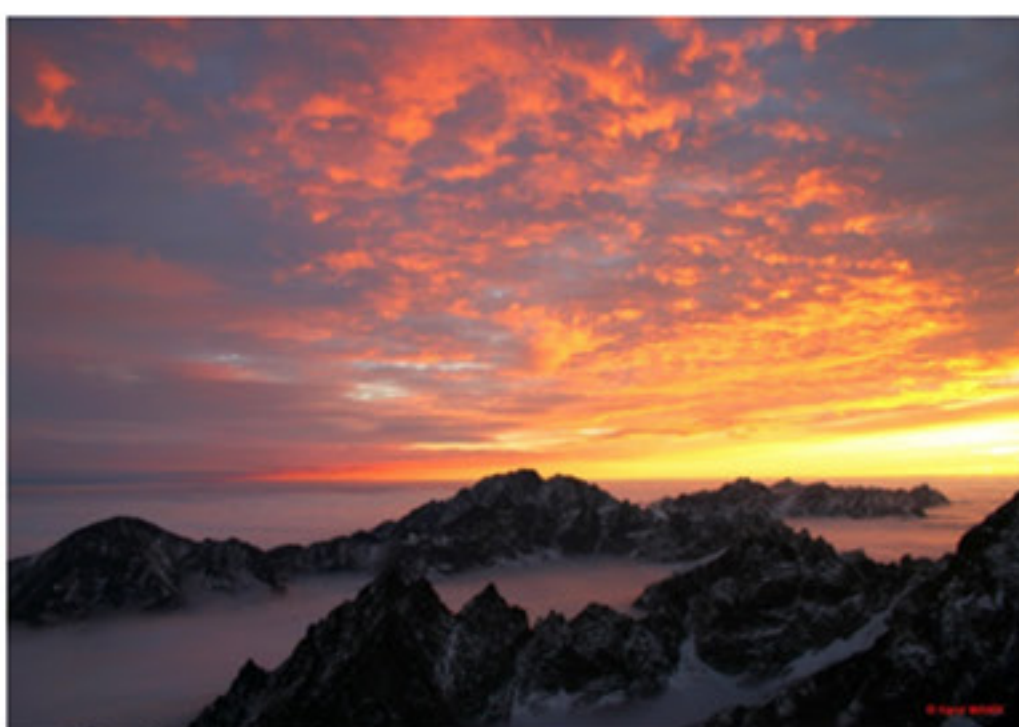
2016

Horské strediská	Krajina	Prepravné zariadenia	B & R	Zábavný park	Aquapark	Hotel	Zamestnanci	Obrat	TM Shops	Rent
										
3	3	61	26	1	1	9	1 095	80 mil. €	21	7

TATRY – vzácné prírodné územie a zároveň top turistická destinácia Slovenska = potreba zladit' rôznorodé ciele



Dlhoročná história cestovného ruchu a športu na Slovensku od r. 1909



Prírodné a kultúrne bohatstvo

Aké Tatry (naozaj) chceme?





Prieskum **Aké Tatry chceme?**

75 % opýtaných hovorí:

Rozvoj Tatier sa týka
celého Slovenska



Prieskum **Aké Tatry chceme?**

Čo vnímate ako najväčšie problémy cestovného ruchu v Tatrách?

1. Ceny služieb
2. Doprava a parkovanie
3. Veľké množstvo turistov
4. Ponuka a kvalita stravovania
5. Málo informácií



Prieskum **Aké Tatry chceme?**

Čo treba v Tatrách rozvíjať do budúcnosti?

1. Dostatočné parkovacie kapacity
2. Cyklotrasy
3. Zlepšenie kvality dopravy (vlak, cesty)
4. Informačný servis
5. Nové turistické chodníky



Prieskum **Aké Tatry chceme?**

Čo chcú rozvíjať v Tatrách **ľudia vo veku do 30 rokov**

1. Cyklotrasy
2. Nové turistické chodníky
3. Zlepšenie kvality dopravnej obslužnosti (vlaký a cesty)



Prieskum **Aké Tatry chceme?**

Čo chcú rozvíjať v Tatrách **ľudia vo veku nad 50 rokov**

1. Dostatočné parkovacie kapacity
2. Zlepšenie kvality dopravnej obslužnosti (vlaký a cesty)
3. Moderné stravovacie a ubytovacie služby



Prieskum **Aké Tatry chceme?**

Čo chcú rozvíjať v Tatrách **ľudia vo veku 30-50 rokov**

1. Cyklotrasy
2. Dostatočné parkovacie kapacity
3. Zlepšenie kvality dopravnej obslužnosti (vlaký a cesty)

A scenic view of Štrbské Pleso lake. In the foreground, several wooden boats with red and green hulls are docked at a wooden pier. The lake's surface is calm, reflecting the surrounding landscape. In the middle ground, a dense forest of evergreen trees surrounds a small wooden cabin. The background features a range of rugged, rocky mountains under a clear blue sky with a few scattered white clouds.

Štrbské Pleso

Situácia

- veľa ubytovacích kapacít bez napojenia na stredisko
- centrálné parkovisko a stredisko - nutné použiť ešte skibusy

Priestor na rozvoj

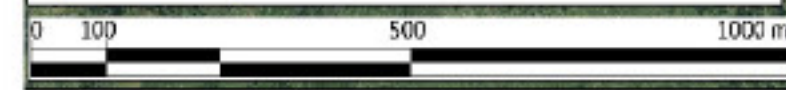
- doplnenie modrých zjazdoviek a prepravných kapacít, a tým aj zlepšenie dopravnej obslužnosti

ŠTRBSKÉ PLESO 1377 m n. m. - 1840 m n. m.
Súčasný stav

Plocha zjazdových tratí - 22,6 ha

Prepravná kapacita dopravných zariadení - 4950 os/h

LEGENDA
— Existujúce dopravné zariadenia
— Existujúce zjazdové trate



ŠTRBSKÉ PLESO 1329 m n. m. - 1840 m n. m.
Navrhovaný stav

LEGENDA
— Existujúce dopravné zariadenia
— Existujúce zjazdové trate
— Navrhované nové lanovky
— Navrhované zjazdové trate
— Navrhované zasněžovacie nádrže





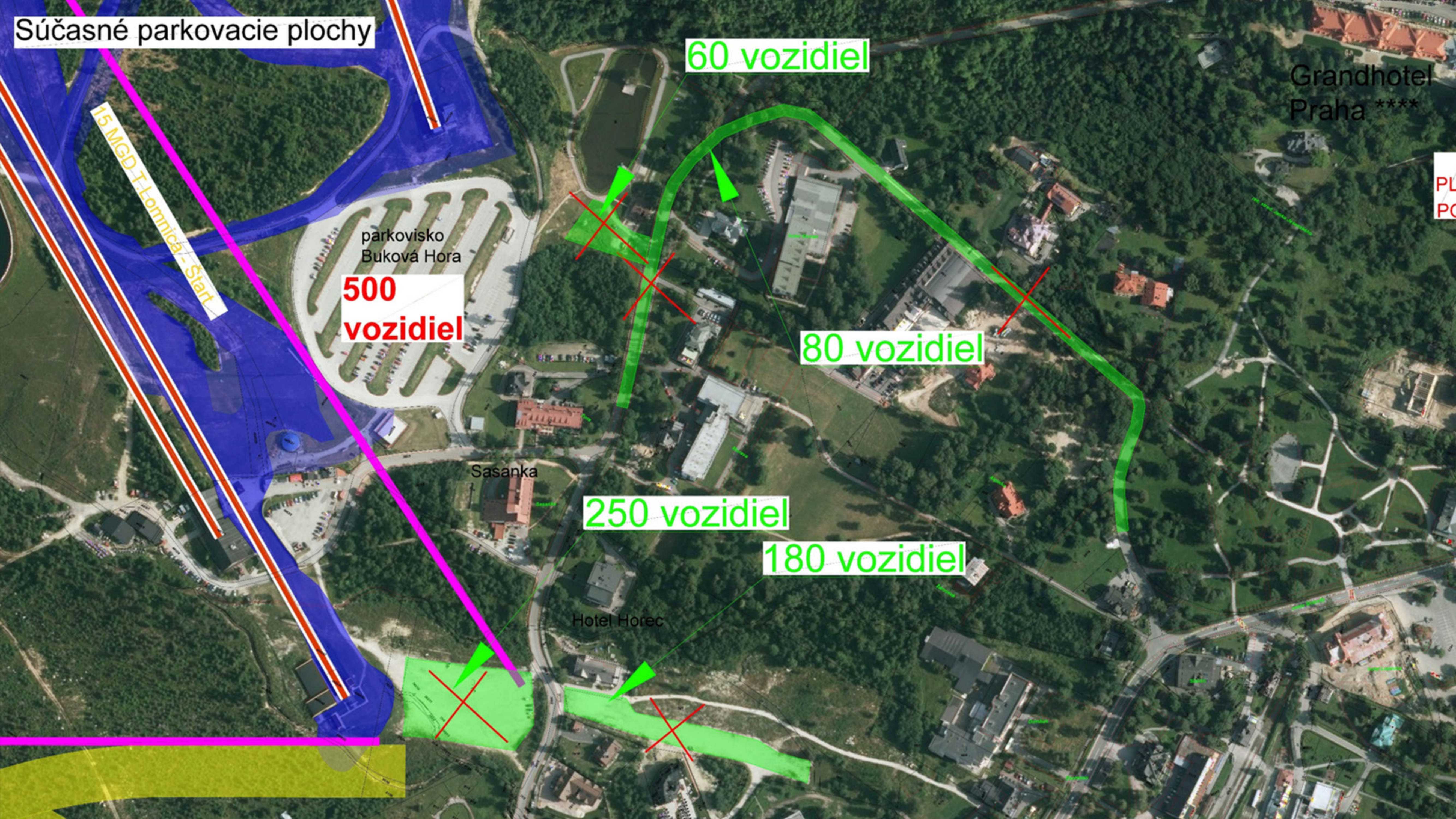
Tatranská Lomnica

Situácia

- neudržateľná dopravná situácia, najmä počas zimnej sezóny
- potrebné systematické riešenie najmä statickej dopravy

Priestor na rozvoj

- vytvorenie 2 nástupných bodov pre lepší rozptyl lyžiarov na viaceré zjazdovky



Súčasná parkovacie plochy

15 MGD T Lomnica - Start

parkovisko
Buková Hora
500
vozidiel

60 vozidiel

80 vozidiel

250 vozidiel

180 vozidiel

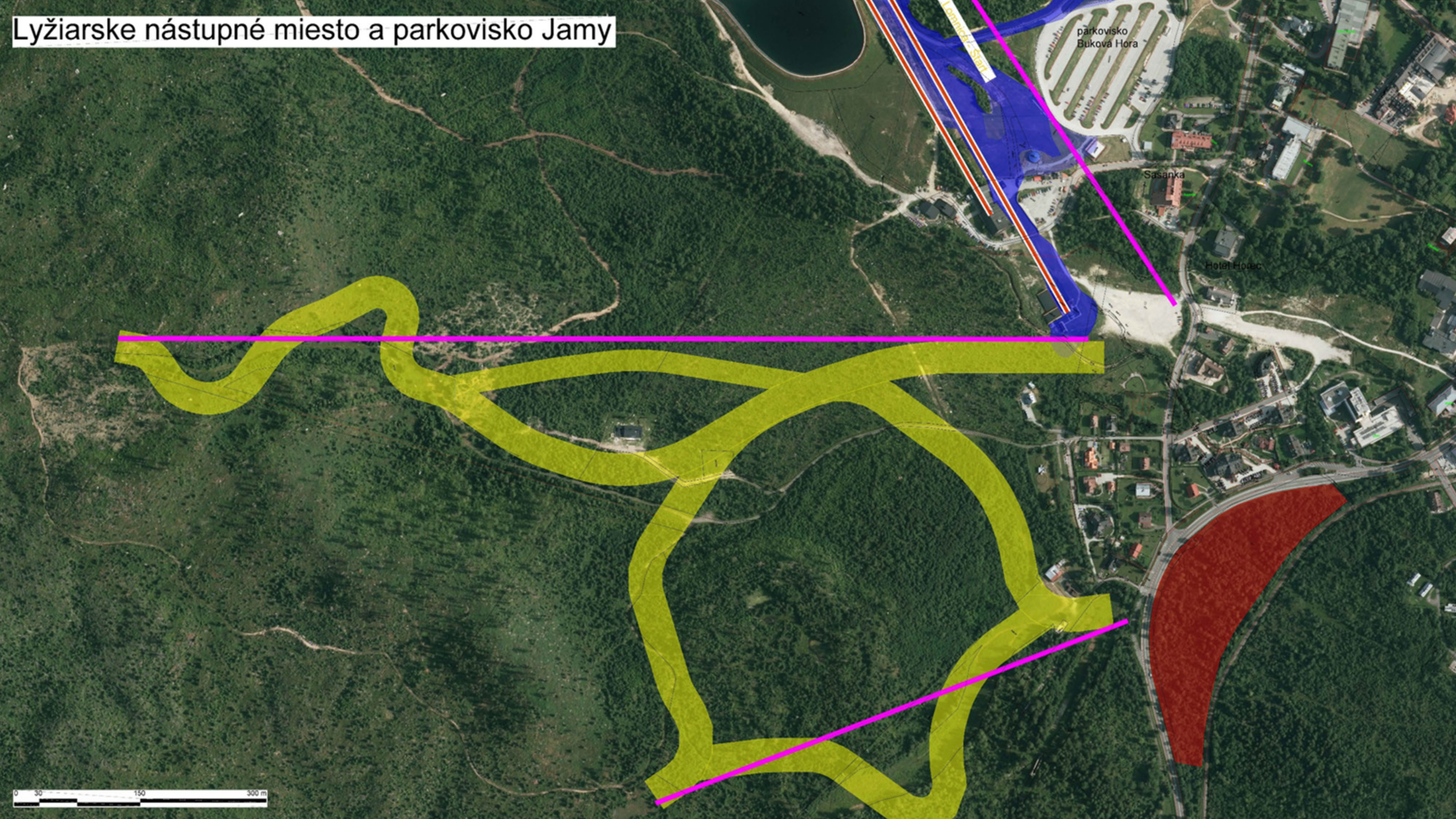
Grandhotel
Praha ****

Sasanka

Hotel Horec

PL
PC

Lyžiarske nástupné miesto a parkovisko Jamy



Lomnický štít

parkovisko
Buková Hora

Sasanka

Hotel Horec

0 30 150 300 m

Smokovce



Možnosti rozvoja

- obnovenie lyžovania (Jakubkova lúka, Hrebienok)
- s rozvojom služieb a lyžovania perspektívna obnova chátrajúcich existujúcich objektov (ubytovacie zariadenia, kúpele)

Čo limituje rozvoj lyžovania v Smokovcoch:

- charakter oddeleného strediska Smokovec by bol podobný ako v dolnej časti Tatranskej Lomnice = prevažne ľahké modré trate = vznikne malé lyžiarske stredisko, ktoré nepriláka dosť návštevníkov

Príklad zo švajčiarskeho Zermattu

„Nie je to pre nás jednoduché, keďže Taliansko je vďaka euru výrazne lacnejšie ako my, a Zermatt kvôli prepojeniu stráca hostí. Na druhej strane, prínosom je väčšia ponuka aktivít pre návštevníkov, na ktorú môžeme nadviazať ešte lepšou ponukou služieb. Dôležitá je spolupráca medzi prevádzkovateľmi lanoviek a oboma obcami, ktorá má jasné pravidlá.“

„Máme pripravené plány, ako obe strediská ešte lepšie prepojiť. Je pravda, že na tento zámer sa časť verejnosti nepozerala s pochopením. Avšak je neodškriepiteľné, že aj my potrebujeme nové projekty, aby sme do budúcnosti udržali región atraktívny.“

starostka Zermattu Romy Biner-Hauser pre Aké Tatry chceme

Pozitíva prepojenia Smokovcov a Tatranskej Lomnice

- vznik unikátneho lyžiarskeho strediska strednej veľkosti, výrazne odlišné od ostatných.
- celoročne viac dôvodov zostať v Tatrách na dlhší pobyt
- zníženie dopravného zaťaženia oboch stredísk

Prínosy lanovky Hrebienok – Skalnaté pleso / Štart

- menšia migrácia klientov medzi strediskami neekologickou dopravou = zníženie ekologickej záťaže
- menší pohyb vozidlami = menšie nároky na parkovacie plochy v strediskách
- bezproblémový pohyb návštevníkov medzi strediskami = zvýšenie atraktivity Smokovcov ako pobytovej destinácie a rozvoj služieb
- celoročná atraktívna služba a možnosť prepravy aj pre návštevníkov, ktorí prichádzajú do Tatier za rekreáciou a oddychom, seniorov a rodiny s deťmi

Záver

- V súčasnosti realizujeme terénne prieskumy a analýzy dopravných a iných prínosov projektu.
- Posudzujeme viacero trás aj technických riešení, zadali sme dopravnú štúdiu, ktorá by mala preveriť možné prínosy projektu pre celkovú dopravnú situáciu.
- S výsledkami a konečnými návrhmi verejnosť oboznámime, aby mohla o projekte prebehnúť konštruktívna diskusia.

Riešenie dopravy

– nevyhnutný predpoklad ďalšieho
rozvoja cestovného ruchu v Tatrách

Stretnutie s médiami, 27. 07. 2017